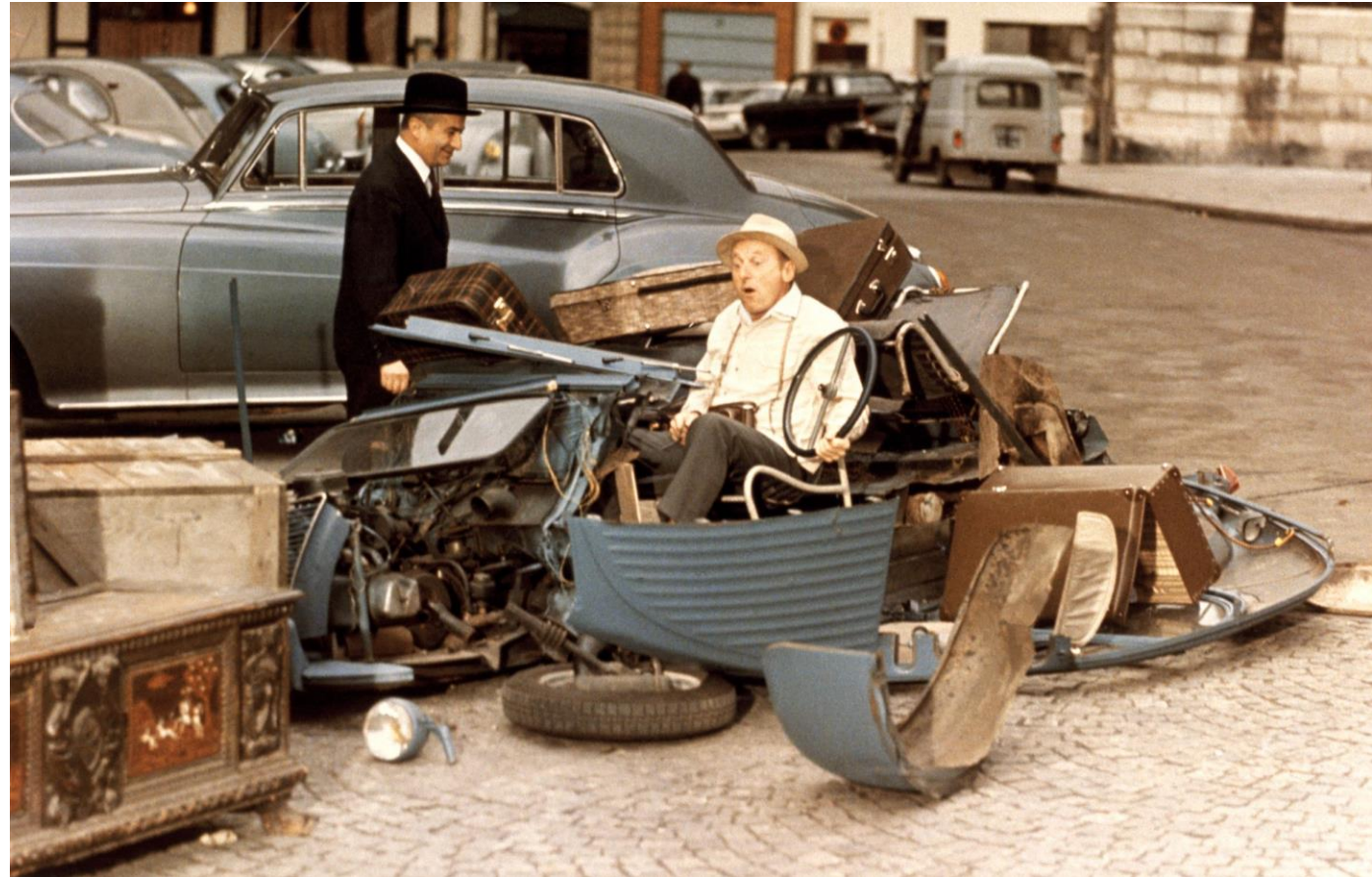




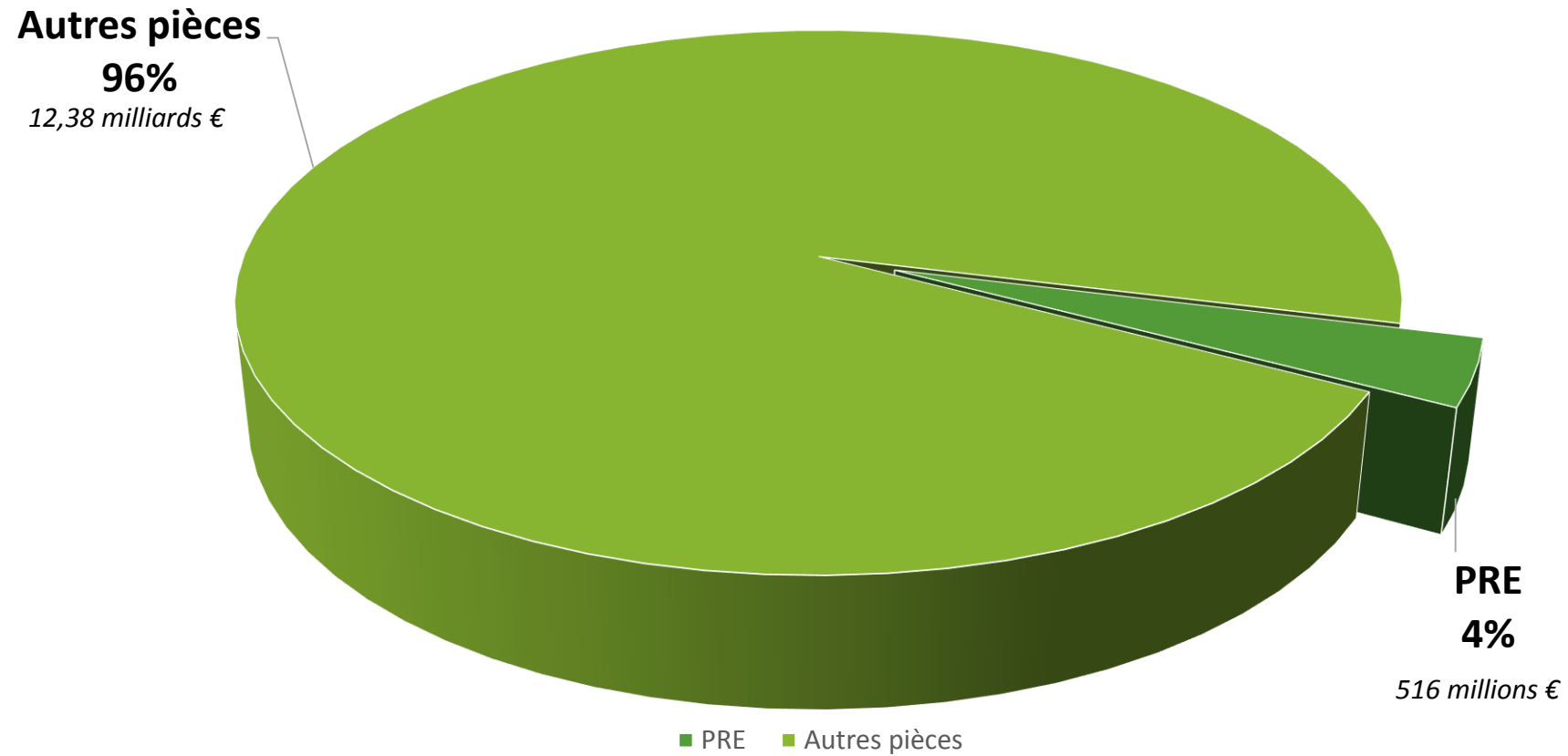
## Pièces de réemploi

- Constat négatif
- Le « client source »



# Le constat

## MARCHÉ DE LA PIÈCE DE RECHANGE



# Le constat

Selon le dernier rapport de l'ADEME (publié en avril 2018)

2015	2016
1 683 centres VHU	1 694 centres VHU ↑ 2,9%
943 246 VHU broyés	1 067 215 VHU broyés ↑ 123 969
11,5 millions de pièces démontées	8,5 millions de pièces démontées ↓ 3 millions
<b>86 % des CVHU ont atteint le taux de recyclage des matières non métalliques</b>	<b>73,9 % des CVHU ont atteint le taux de recyclage des matières non métalliques</b>

# Effondrement de la pièce démontée

2015

12 pièces démontées par VHU

2016

8 pièces démontées par VHU



# L'horizon de la PRE

- GROUPAMA envisage de sauver jusqu'à 20% des VEI grâce à la PRE.
- Sur 100 dossiers de sinistres réglés, AXA informe que 5 à 10 dossiers utilisent au moins une PRE.
- COVEA vise à atteindre un taux de 15% d'utilisation de la PRE à l'horizon 2020 contre 10% aujourd'hui.
- La MAIF, avant-gardiste dans le domaine, teste depuis octobre 2010 avec un réseau de partenaires pilotes en Poitou-Charentes, l'optimisation de la PRE afin de mieux maîtriser ses coûts et favoriser l'enjeu développement durable.
- MACIF, ALLIANZ et bien d'autres s'engagent sur la même voie.

# Intermédiaires du « Client Source »

Aujourd'hui, plusieurs sites Internet proposent la mutualisation du stock national de PRE. Plusieurs millions de pièces sont référencées et tracées en ligne (*comme pour le site Internet OPISTO ou encore CARECO*).

## Experts

Lors du chiffrage, suite à un sinistre, l'expert intègre la PRE dans son rapport.  
*Pourquoi ne pas chiffrer avec davantage de PRE ?*

## Carrossiers

Lors de la réparation d'un véhicule, ils n'ont pas assez recours à la PRE.  
*Ont-ils peur que les délais de livraison ne soient pas respectés ? Que la qualité ne soit pas optimum ?  
Ou encore ont-ils une méconnaissance du stock national ?*

## Centres VHU

Aujourd'hui, on constate une réelle progression de la vente de PRE à distance avec des emballages de protection appropriés. Néanmoins, le stock dormant s'aggrave.

## Vers une issue

- Pourquoi les assureurs n'imposent-ils pas un taux d'utilisation de PRE aux carrossiers agréés et aux experts ?
- Pourquoi ne pas créer un contrat d'assurance « vert » qui engagerait l'assuré à accepter en priorité la PRE suite à un sinistre ?





## Pour conclure

### Pièces de réemploi

Malgré le développement des nouveaux outils de vente en ligne et de stocks mutualisés nationaux, nos volumes de PRE augmentent et la demande n'est pas à la hauteur.

De ce fait, 1/3 de la PRE n'a pas été démontée en 2016 selon l'ADEME.

Un stock dormant de PRE pour les véhicules de + de 10 ans s'amoncèle dans nos entreprises.

Favoriser les réparations des véhicules de faible valeur dont les pièces sont courantes, permettrait de vider nos stocks, de démonter davantage ce qui favoriserait l'augmentation du Taux de valorisation et de recyclage.

La Coordination propose de fédérer les assureurs, Centres VHU et Réparateurs pour une meilleure appréhension de la PRE.

Elle participera aux coûts engendrés par ces animations afin d'améliorer le taux de PRE dans le cadre de la « réparation assurance ».